

Strategické plánování

Schvalování, implementace, akční plán, evaluace, aktualizace, aktéři a PR

Jana Sklenářová

5. června 2024



Královéhradecký kraj
Zaměstnaný region

Schéma procesu strategického plánování



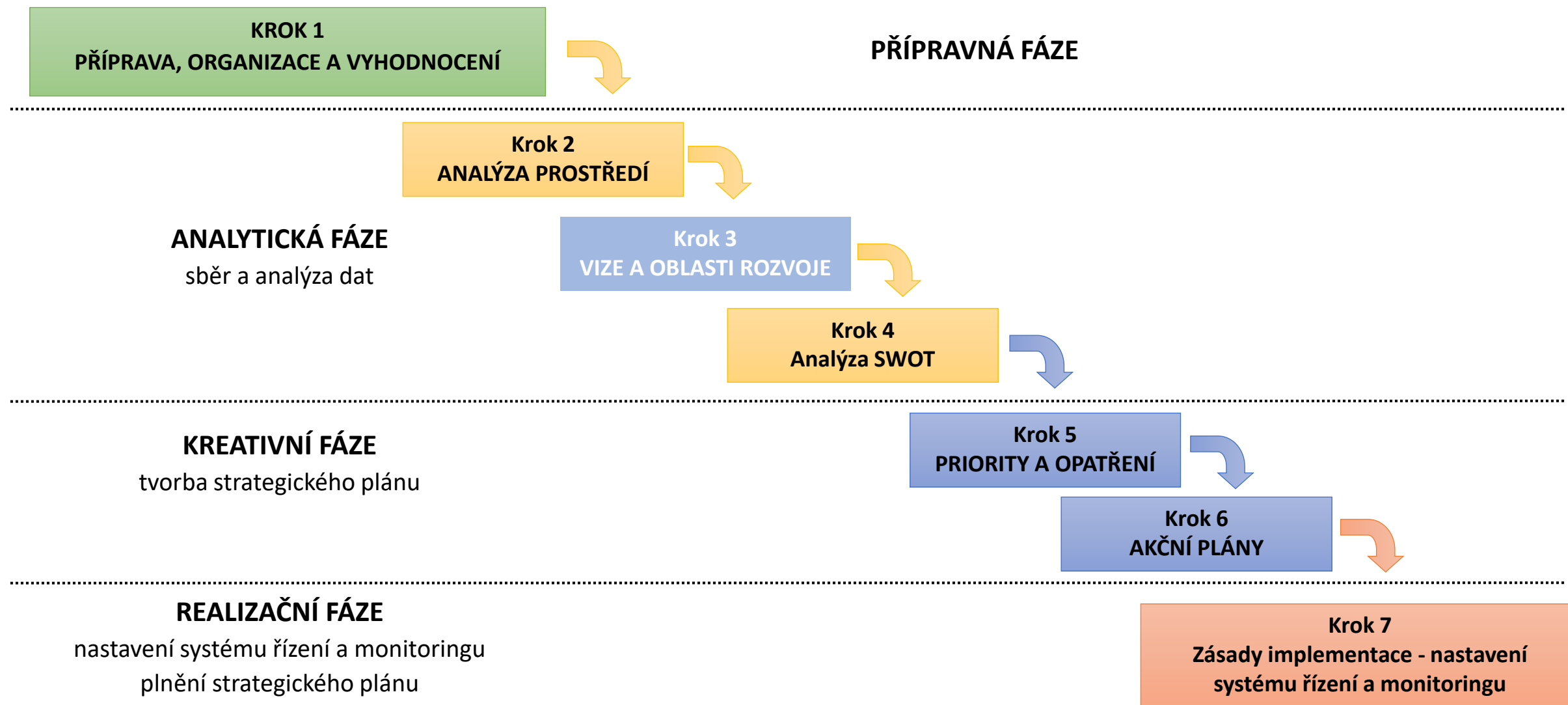
Platforma dostupného bydlení
v Královéhradeckém kraji



Schéma procesu strategického plánu



Platforma dostupného bydlení
v Královéhradeckém kraji



Strategický plán a jeho role



Platforma dostupného bydlení
v Královéhradeckém kraji

1. Dokument zahrnující všechny dílčí výstupy procesu

⇒ ozdoba knihovny



⇒ prezentační materiál



⇒ nástroj pro získání dotací



2. **Atmosféra** akce a partnerství veřejného, neziskového a soukromého sektoru – klíčových aktérů dané oblasti – založená na velmi konkrétní náplni/činnostech

3. **Projekty**, které budou postupně realizovány

Základní popis systému řízení strategického plánu



Platforma dostupného bydlení
v Královéhradeckém kraji

Vedoucí/řídící
složka



- rozhodovat,
- prosazovat,
- úkolovat,
- lobovat směrem k nadřízeným orgánům
- zajišťovat politickou podporu realizaci plánu

Složka výkonná

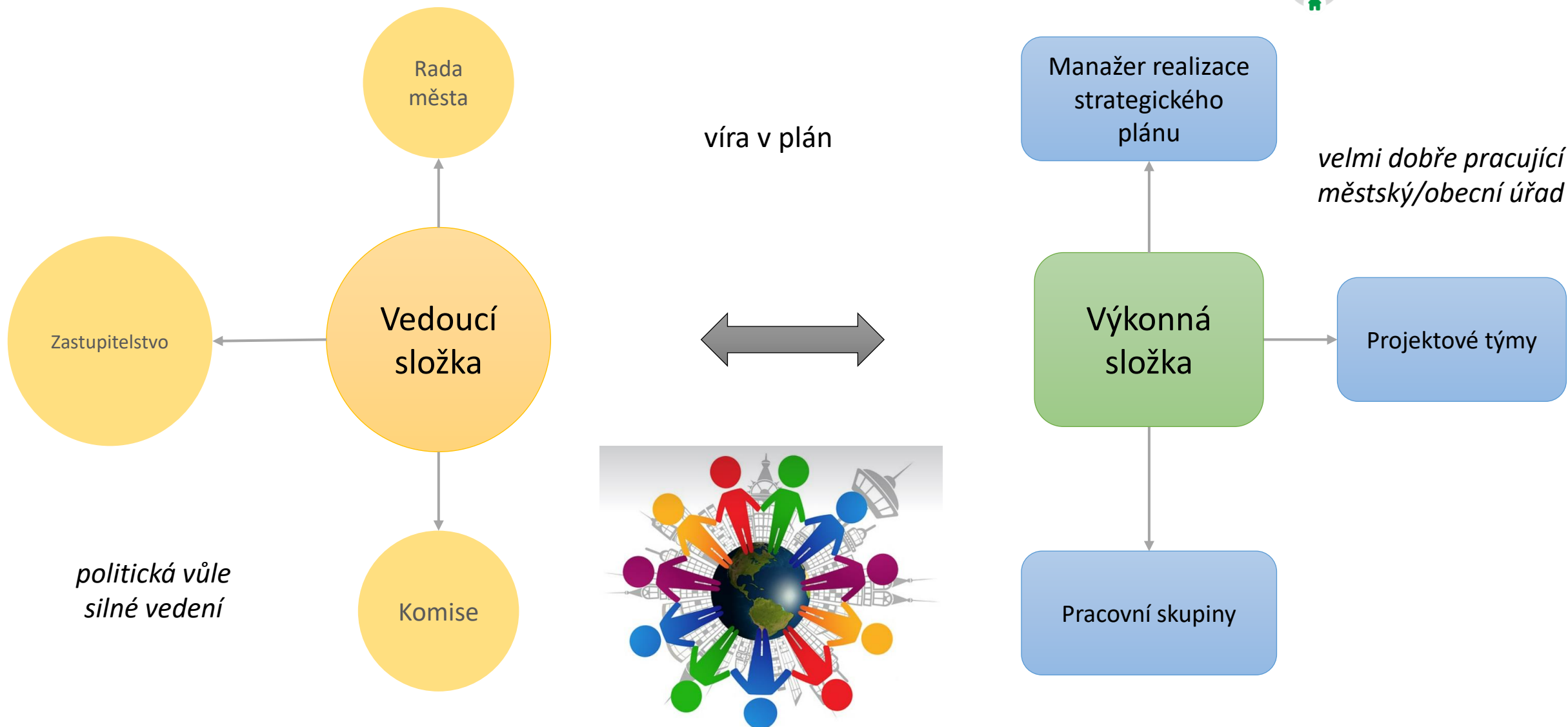


- zajišťovat realizaci po odborné stránce,
- zajišťovat hladký průběh každodenních aktivit spojených s realizací,
- zakládat informace o průběhu realizace na webový portál strategického plánu,
- podporovat spolupracující osoby a organizace při realizaci,
- připravovat souhrnné zprávy o realizaci, poskytovat servis vedoucí složce

Implementace strategického plánu



Platforma dostupného bydlení
v Královéhradeckém kraji



Akční plán



Platforma dostupného bydlení
v Královéhradeckém kraji

Opatření C.3.4 Dostupné bydlení pro osoby v bytové nouzi

Město bude spolupracovat s neziskovým sektorem na nastavení systému podpory osob v bytové nouzi a bytovou nouzí ohrožených.

Město ve spolupráci s partnery společně nastaví nástroje na podporu přechodu osob, které se ocitly v bytové nouzi nebo jsou bytovou nouzí ohroženy, do stavu bydlení a podpoří je v udržení dlouhodobého bydlení. Aktivity budou zacíleny na přímou podporu daných osob zejména v podpoře zabydlování do bytů s podporou sociální práce a na podporu integrovaného řešení bytové nouze – využívání tzv. Housing-led přístupu

Zodpovědnost:	odbor sociálních věcí a zdravotnictví
Spolupráce:	Armáda spásy, NNO
Finanční zdroje:	rozpočet města, externí zdroje – dotační programy MMR, MŽP, MPSV, SFPI, evropské zdroje (OP Z+, IROP 2012-2027)
Období realizace:	2023 - 2033
Výstupy:	... nastaven systém zabydlování ... počet bytů k zabydlení ...
Výsledky:	... počet konzultací za měsíc/rok ... počet zabydlených osob ...

!!! Každé opatření je potřeba následně rozpracovat do konkrétního projektového záměru

Akční plán – lidské zdroje



Platforma dostupného bydlení
v Královéhradeckém kraji

	Název organizace	Jméno kontaktní osoby	Kontakt – e-mail, telefon
Zodpovědnost			
Spolupráce			
Monitoring			

Akční plán - prioritizace



Platforma dostupného bydlení
v Královéhradeckém kraji

Akční plán (dílní aktivity)	Náklady	Datum zahájení	Datum ukončení	Instituce	Indikátor
1					
2					
3					
4					
5					
6					
7					
8					
.....					



Strategický cíl	Opatření dle strategického plánu	Název aktivity/projektu	Odpovědnost příprava realizace	Indikátor výsledku	Odhad souhrnných nákladů r. 2023	Odhad souhrnných nákladů r. 2024	Externí spolufinancování - zdroj
B.3 Příležitosti pro trávení volného času	B.3.4 Atraktivní nabídka kulturních, společenských a sportovních aktivit	Aktivní senior - soubor kulturních sportovních a vzdělávacích akcí pro seniory	OSV	realizace aktivit			
		Někdo ven??? - realizace prázdninového programu pro děti a mládež	OŠKS	realizace	150		
	B.3.5 Spolupráce mezi aktéry, kteří nabízí volnočasové aktivity a zvýšení informovanosti o volnočasových aktivitách ve městě	V době zpracování AP není pro nadcházející dvouleté období pro toto opatření, s ohledem na personální a finanční kapacity, plánována žádná významná aktivita.					
B.4 Kopřivnice = zajímavá destinace	B.4.1 Informační a marketingová podpora cestovního ruchu	Opatření, bude naplňováno dílčími projekty/aktivitami informačního centra (KDK).					
	B.4.2 Zlepšení orientačního a navigačního systému ve městě	V době zpracování AP není pro nadcházející dvouleté období pro toto opatření, s ohledem na personální a finanční kapacity, plánována žádná významná aktivita.					
	B.4.3 Rozšíření spolupráce s LBB a DM B-V, aktualizace stávajících a vznik nových cestovních produktů	Opatření, bude naplňováno dílčími projekty/aktivitami informačního centra (KDK).					
	B.4.4 Další rozvoj muzeí a optimalizace jejich správy	Udržení atraktivity Technického muzea - modernizace expozice	OŠKS / starosta	realizace			
		Úprava předprostoru muzea po Slovenské střele - realizační PD, monitoring dotačních zdrojů na realizaci	ORM	2023-PD, žádost o dot.	865	22 000	IROP
	B.4.5 Doplnění stávajících cyklotras a pěších tras v okolí Kopřivnice	Expozice kopřivnické majoliky - příprava nové expozice v Lašském muzeu	ORM / OŠK	realizace	3 000		IROP, MMR
		Cyklistická stezka Vičovice - Lichnov - ověření alternativní trasy	ORM	zpracovaná studie	600		IROP, SFDI
B.4.6 Vybudování alternativního, jednoduchého ubytování v Kopřivnici		V době zpracování AP není pro nadcházející dvouleté období pro toto opatření, s ohledem na personální a finanční kapacity, plánována žádná významná aktivita.					
B.4.7 Spolupráce subjektů na území města a s okolními městy při tvorbě a zlepšení mediálního obrazu města	V době zpracování AP není pro nadcházející dvouleté období pro toto opatření, s ohledem na personální a finanční kapacity, plánována žádná významná aktivita.						



Monitoring – proč je důležité sledovat realizaci



Platforma dostupného bydlení
v Královéhradeckém kraji

- realizace je jediným důvodem tvorby plánu
- monitorování samo o sobě zajišťuje realizaci
- opatření přijatá na základě zjištění z monitoringu zvyšují úspěšnost realizace
- vyhodnocení poskytne zkušenosti pro další plánování
- a podklady pro aktualizaci zásahy do plánu, který je “živým” dokumentem

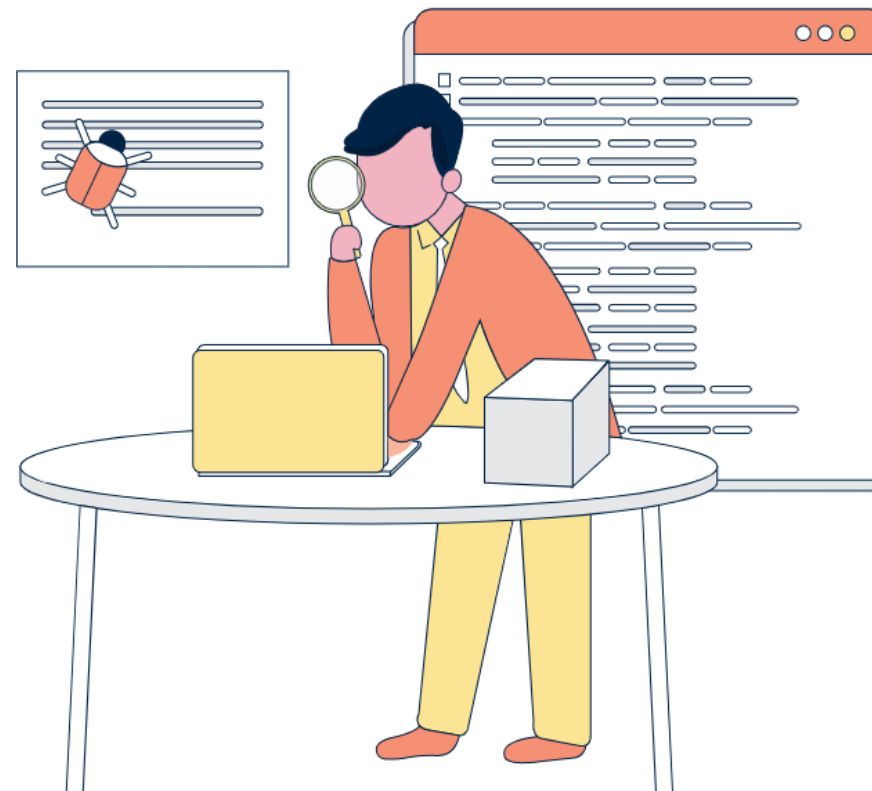


Monitoring - jak sledovat realizaci



Platforma dostupného bydlení
v Královéhradeckém kraji

- porovnat pokrok realizace každé strategie s naplánovanými termíny
- porovnat spotřebované zdroje ve srovnání s přidělenými zdroji
- sledovat změny u jednotlivců a organizací, které mohou mít dopad na realizaci strategií
- sledovat změny vnějšího prostředí, které by mohly ohrozit realizaci plánu
- hodnotit výstupy realizace jednotlivých strategií

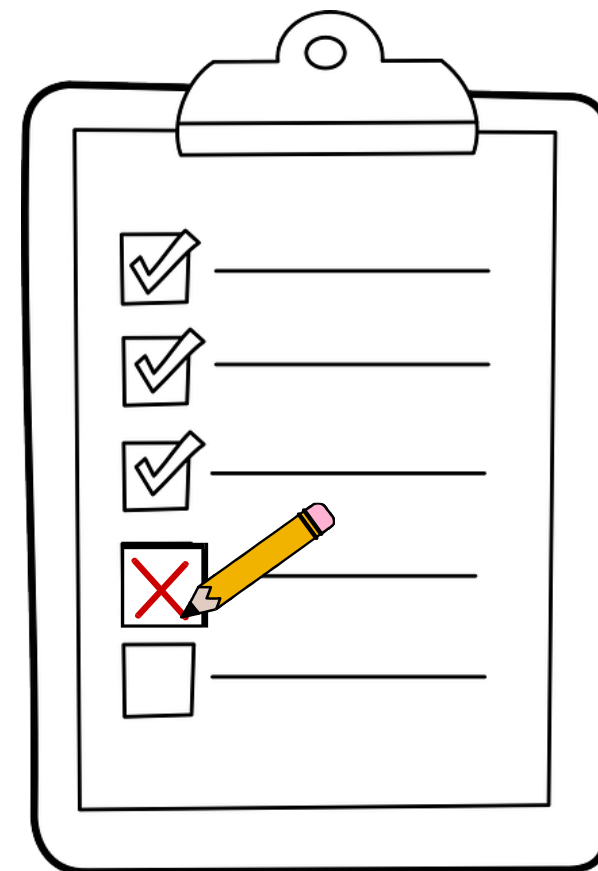


Základní popis systému řízení strategického plánu



Platforma dostupného bydlení
v Královéhradeckém kraji

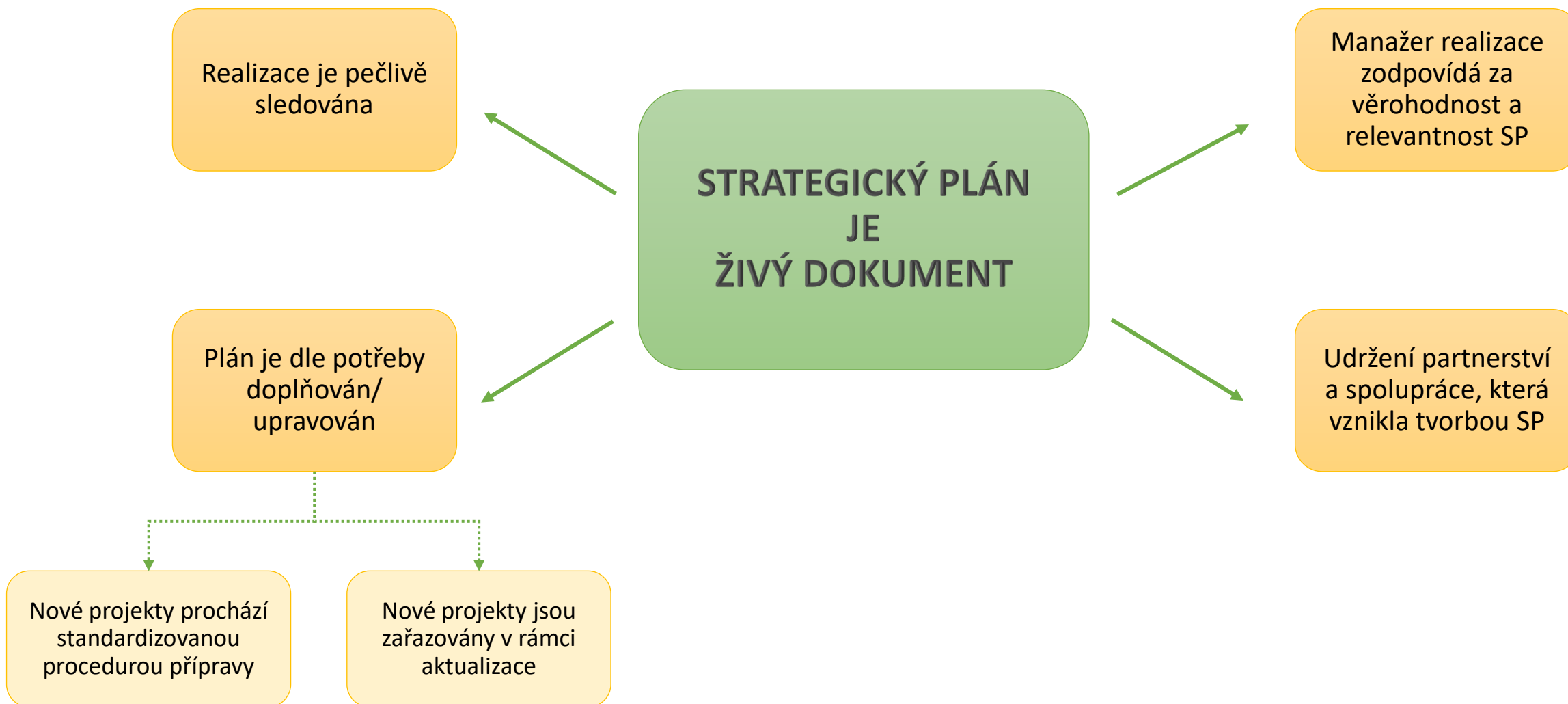
- Naplnil projekt / program záměr plánu?
- Jsou naplánované cíle stále aktuální?
- Jaká je návratnost vložených zdrojů?



Implementace – doporučení



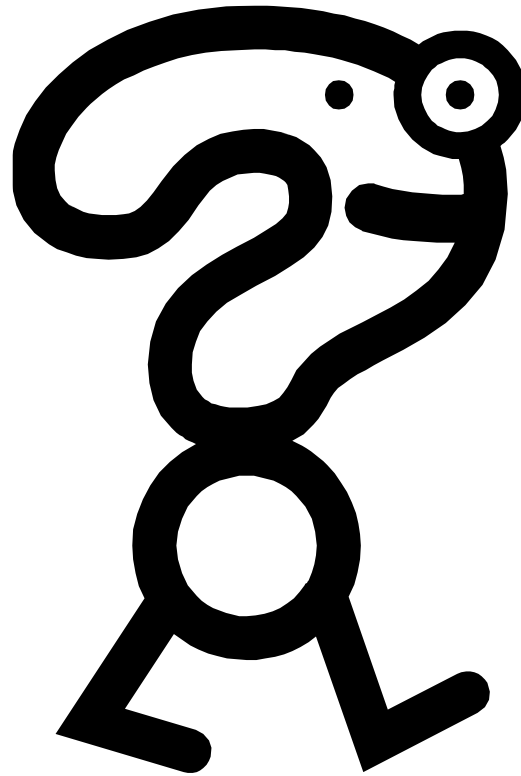
Platforma dostupného bydlení
v Královéhradeckém kraji



Dotazy



Platforma dostupného bydlení
v Královéhradeckém kraji





Platforma dostupného bydlení
v Královéhradeckém kraji

sklenarova@cirihk.cz

www.zamestnanyregion.cz



Královéhradecký kraj
Zaměstnaný region